

7 JOURS/ 6 NUITS

TARIF/ PERS. (BASE CHAMBRE DOUBLE) : 1 940€

SUPP. SINGLE : + 325€

# LA CATALOGNE & L'ART NOUVEAU ESPAGNOL

LLUIS DOMÈNECH I MONTANER ARCHITECTE DU MODERNISME CATALAN

DU 3 AU 9 OCTOBRE 2024

La Catalogne culturelle : le modernisme Catalan  
Les Chefs-d'oeuvre de Lluís Domènech i Montaner  
à Barcelone et à Reus, les incontournables de  
Gaudi à Barcelone...

La Catalogne des Saveurs & des traditions  
Des déjeuners typiques et de spécialités  
catalanes, la visite d'une cave suivie d'une  
dégustation de vin

La Catalogne culturelle  
La fondation Joan Miró, artiste-peintre  
barcelonais et sculpteur surréaliste,  
Montroig Del Camp et la Villa Joan  
Miro, Tarragone, la cité millénaire...

À la fin du XIXe, le modernisme s'est répandu en Catalogne et notamment à Barcelone dans les différents bâtiments qui sont aujourd'hui très emblématiques. Des architectes d'envergure formés dans les années 1870-1880, commencent à exercer à un moment où, dans toutes les métropoles européennes, on réfléchit aux caractéristiques de la ville moderne et à l'écllosion d'un style nouveau, adapté au mode de vie contemporain. Si Antoni Gaudi devint l'architecte renommé de Barcelone avec sa Sagrada Família, son parc Güell, sa Pedrera, Lluís Domènech I Montaner, fut l'un des maîtres de cette génération d'architecte barcelonais qui fonda et anima le mouvement modernisme Catalan. Partez, avec l'ATSCAF, à la découverte des chefs-d'oeuvre de Lluís Domènech I Montaner tels que le château des 3 dragons, le Palais de la musique Catalane et l'hôpital Sant Pau à Barcelone, jusqu'à à Reus, berceau de l'architecture moderniste, avec la Casa Navàs et l'Institut Pere Mata. Pour compléter ce circuit culturel, vous suivrez les traces de Joan Miró, à Montroig Del Camp un village qui l'inspira pour ses oeuvres et effectuerez une dernière étape à Tarragone, la cité millénaire au patrimoine surprenant, avant de rejoindre Barcelone.

## JOUR 1 - PARIS / BARCELONE

Rendez-vous des participants à l'aéroport de **Paris**. *Les horaires seront communiqués 1 mois avant le départ.*  
Assistance aux formalités d'enregistrement et d'embarquement.  
Décollage à destination de **Barcelone**. Arrivée à l'aéroport et accueil par votre guide francophone.

Départ pour **une première découverte de Barcelone** avec la colline de **Montjuïc**, le **Palau Sant Jordi**, construit à l'occasion des Jeux Olympiques de 1992, qui accueille de nombreux événements sportifs et spectacles, d'une capacité de 17 000 spectateurs, assis, et de près de 20 000 places sur le parterre ; le **Stade olympique** de Barcelone, le **monument de Christophe Colomb**, avec une hauteur de 60 mètres, conçu pour l'Exposition Mondiale de 1888 à Barcelone ; le **Port Vell** ou « vieux port », la partie la plus ancienne du port de Barcelone, entièrement rénové avant les Jeux Olympiques d'Été de 1992.

Installation, dîner et nuit à l'hôtel (1ère catégorie, normes locales).

## JOUR 2 - BARCELONE : LLUIS DOMÈNECH I MONTANER & L'HÔPITAL SANT PAU - LA SAGRADA FAMILIA

Petit déjeuner à l'hôtel.

Départ avec votre guide pour une première découverte des **oeuvres de l'architecte Lluís Domènech I Montaner**, l'un des maîtres et créateurs du style moderniste. Derrière les façades modernistes centenaires de l'**Eixample**, on trouve le nom de familles de la bourgeoisie barcelonaise ainsi que ceux des architectes les plus connus. Un bon exemple est constitué par **La Manzana de la Discordia**, « la Pomme de Discorde », composée d'un ensemble d'édifices modernistes regroupés en une seule façade.

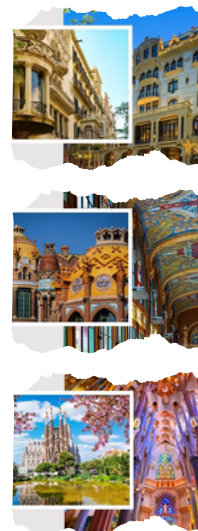
Au n°35 de cette rue se trouve **la Casa Lleó Morera**, de Domènech i Montaner, qui remporta, en 1906, le prix du concours annuel des bâtiments artistiques délivré par la mairie de Barcelone, puis un peu plus loin, la **Casa Amatller** conçue par Puig i Cadafalch et la Casa Batlló de Gaudí. Enfin, l'une des maisons modernistes les plus discrètes et élégantes de Barcelone, la **Casa Fuster**, devenue aujourd'hui un hôtel de luxe, dernière œuvre de Domènech i Montaner à Barcelone, dans laquelle l'architecte utilise nombre de ses éléments caractéristiques, tels que l'ornementation florale ou les fenêtres trilobées.

**Visite de l'Hôpital de la Santa Creu i de Sant Pau.** L'hôpital de Sant Pau conçu par l'architecte Lluís Domènech i Montaner est l'un des exemples les plus importants du Modernisme catalan, la version catalane du mouvement Art Nouveau. Cet ancien monastère gothique construit en 1401 fut réhabilité en hôpital entre 1905 et 1930 autour du principe de « ville-jardin » hygiéniste, créé dans le but de s'apparenter à un petit village moderniste dont la fonction était de contribuer à la guérison des patients dans un environnement agréable. Converti en musée, il engage les visiteurs dans l'une des institutions sanitaires les plus anciennes d'Europe.

Déjeuner au restaurant en cours de visite.

Continuation avec la visite de **La Sagrada Família**, l'emblème d'une cité qui a toujours défendu son particularisme. Gaudi vécut 16 ans en reclus sur le chantier et repose dans la crypte. Des 3 façades initialement prévues, il ne put achever que celle de la nativité. Sur les 12 tours dédiées aux apôtres, 8 ont été édifiées et ornées de mosaïques vénitiennes. Depuis ses débuts en 1882, la basilique a été un temple expiatoire, construite grâce à des donations. C'est pourquoi sa date de finalisation pourrait être encore repoussée.

Dîner et nuit à l'hôtel.





## JOUR 3 - BARCELONE : PALAIS DE LA MUSIQUE CATALANE, EXTERIEUR DU CHATEAU DES 3 DRAGONS DE LLUÍS DOMÈNECH I MONTANER & FONDATION JOAN MIRÓ

Petit déjeuner à l'hôtel.

Départ pour une promenade dans le cœur de la ville où se trouve dans le **Quartier Gotique**, le **Palau de la Musica Catalana**, l'une de oeuvres majeures de Lluís Domènech I Montaner. Visite de ce Palais, déclaré Monument National en 1971, un impressionnant édifice qui présente non seulement un extérieur doté de curieux éléments architecturaux mais qui compte également un surprenant intérieur avec une magnifique salle de concerts. Patrimoine mondial de l'humanité par l'Unesco, le Palais de Musique s'impose à la fois comme un monument artistique et une scène musicale au prestige International.



Continuation vers le **Parc de la Ciutadella** où vous pourrez admirer l'extérieur de la maison **Castell Del Tres Dragons**, « le château des trois dragons », un édifice moderniste original construit par Lluís Domènech i Montaner. Il s'agit d'un joli château au plan carré, couronné de créneaux, et construit en brique apparente, avec des décorations en fer forgé et en céramique, des éléments caractéristiques du Modernisme catalan. Il fut conçu pour abriter le restaurant principal de l'Exposition Universelle de Barcelone de 1888. En 1917, il devint un des sièges du musée des sciences naturelles de Barcelone et en 1920 il accueillit le musée de Zoologie qui ferma ses portes au public en 2010. Il est depuis devenu un centre de documentation et une bibliothèque spécialisée abritant aussi un espace destiné à la recherche et à la conservation du musée des Sciences naturelles.



Déjeuner au restaurant dans le *village espagnol*.

L'après-midi, visite de la **Fondation Miro**. Dans le Parc Joan Miró, vous pourrez observer la dernière œuvre de grande dimension du maître (22 mètres) réalisée en 1983, l'œuvre *Dona i Ocell*.

Avec un peu d'imagination on parviendra à voir, au travers de cette oeuvre importante aux couleurs brillantes, la figure féminine culminée par l'oiseau.

Visite de la **fondation**, le **musée des œuvres** les plus importantes de l'artiste Joan Miró, construit sur commande de Miró lui-même au **Parc de Montjuïc** et achevé en 1975. Il s'imaginait le musée Miró comme une galerie, où le public pourrait faire la connaissance de l'art contemporain et bien-sûr de Miró lui-même. Aujourd'hui, on le considère, avec Dalí et Picasso, comme l'un des trois grands maîtres espagnols de l'art moderne du 20ème siècle.



Dîner et nuit à l'hôtel.

## JOUR 4 - BARCELONE : LE PARC GÜELL - LA COSTA DA URADA (SALOU OU CAMBRILS)



Petit déjeuner à l'hôtel.

Le matin départ, dernière visite avec votre guide de **Barcelone** à la découverte du **Parc Güell**, inscrit, avec six autres œuvres de **Antoni Gaudí**, au patrimoine mondial de l'UNESCO. Il est considéré comme l'une des plus grandes œuvres du modernisme au monde, reflet de la plénitude artistique de Gaudí qui affiche ici tout son génie architectural en mettant en pratique ses nombreuses solutions structurelles avant-gardistes.

Déjeuner au restaurant.

L'après-midi, départ vers **La Costa Dorada**.

Installation, dîner et nuit à l'hôtel (Salou ou à Cambrils) (1ère catégorie, normes locales).

## JOUR 5 - EXCURSION A REUS : LA CASA NAVAS & L'INSTITUT PERE MATA SALOU OU CAMBRILS

Petit déjeuner à l'hôtel.

Départ pour une excursion à **Reus**.

A la fin du XIXe, la ville de **Reus** prospère grâce au commerce de l'eau de vie, et se place alors comme la deuxième ville de Catalogne après Barcelone. Suivant le vent de l'**Art Nouveau** qui souffle à travers toute l'Europe, la bourgeoisie locale fait alors appel aux plus grands architectes modernistes catalans pour construire leur résidence privée ou des bâtiments commerciaux.

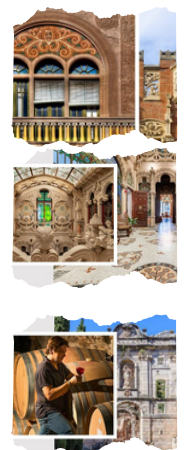
Lluís Domènech i Montaner fût le premier à venir à **Reus** en 1898 pour diriger la construction de l'**Institut Pere Mata**, un hôpital psychiatrique qui lui servira de laboratoire avant de travailler sur les pavillons de l'**Hospital de la Santa Creu i de Sant Pau** à Barcelone. Il réalisera ensuite la **Casa Rull** (1900) identifiable par sa façade aux lions ailés, et sa voisine la **Casa Gasull** (1911) aux fenêtres de mosaïques et aux graffites.

Sa plus belle réalisation est probablement la **Casa Navàs** (1901) que vous visiterez lors de cette journée. Cette sublime maison de marchands de tissus située sur la **plaça del Mercadal** en plein cœur de Reus dont la façade très travaillée rappelle les palais gothiques vénitiens. Puis visite de l'**Institut Père Mata**, l'une des œuvres les plus remarquables du modernisme européen. Cet établissement est formé de plusieurs pavillons. L'un d'eux, connu sous le nom des « Distingués », arbore une grande richesse ornementale avec ses mosaïques, céramiques et son mobilier original.

Déjeuner au restaurant en cours de visite.

Dans l'après-midi retour à Salou/Cambrils et temps libre pour se promener en bord de mer.

Dîner et nuit à l'hôtel.



## JOUR 6 - EXCURSION A MONT ROIG DEL CAMP : LE MAS MIRO / SALOU OU CAMBRILS

Petit déjeuner à l'hôtel.

Départ avec votre guide jusqu'à **Mont-roig Del Camp**, le paradis de Joan Miró.

**Mont-Roig del Camp** possède différents points de vue qui ont servi de modèle aux œuvres de Miró ; la ferme, le Pont, la plage, le village et l'église. Miró passera pratiquement tous ses étés jusqu'en 1976 dans la ferme que ses parents avaient achetée en 1911.

Visite du **Mas Miro** où il a conçu toute son œuvre et d'autres lieux tels que l'Ermitage de La Mare de Déu de la Roca, source d'inspiration et de dévotion où le rouge de sa roche a captivé Miró d'une manière particulière, ou La Playa de la Pixerotha, où Miró aimait nager et faire de l'exercice. C'était la plage où il dessinait ses étoiles bien connues et qui deviendraient plus tard l'un des symboles les plus représentatifs de son œuvre. Cette plage a servi d'inspiration pour créer l'une de ses premières peintures « la Plage de Mont-roig ».

Déjeuner au restaurant avec boissons.

L'après-midi, **visite des caves « Cellers Scala Dei ».**

Les installations des caves occupent les édifices où il y avait autrefois le siège du procureur de l'ordre des Chartreux. Certaines de ces constructions datent du 17<sup>e</sup> siècle. Aujourd'hui le patrimoine principal de l'entreprise est constitué par les quatre-vingt-dix hectares de vignobles, âgés majoritairement de plus de trente ans, principalement de la variété autochtone de grenache rouge, du cabernet sauvignon et syrah. **Cette visite permet de découvrir le processus d'élaboration et les installations historiques, rénovées et modernisées. Dégustation de ses vins.**

Dîner et nuit à l'hôtel à Salou / Cambrils.



## JOUR 7 - TARRAGONE/BARCELONE - PARIS



Petit déjeuner à l'hôtel.

Le matin départ pour **Tarragone**. **Visite panoramique de la ville** où vous pourrez voir le **Balcon de la Méditerranée**, un immense point de vue situé à 40 mètres au-dessus de la mer. Celui-ci offre une belle vue sur le littoral, sur le port et aussi sur l'amphithéâtre romain (entrée non incluse), construit au II<sup>e</sup> siècle, d'une capacité de 14 000 personnes. Puis continuation vers **Barcelone**.

Déjeuner au restaurant.

Selon l'horaire du vol retour, temps libre sur **la Ramblas** de Barcelone.

Transfert jusqu'à l'aéroport de Barcelone. Assistance aux formalités d'enregistrement. Départ sur vol direct à destination de Paris. *Les horaires seront communiqués 1 mois avant le départ.*

Arrivée à **Paris**.

# PRIX NET PAR PERSONNE

**Tarif base chambre double : 1940€ /pers**

supplément Chambre individuelle : +325€

**Pour une inscription avant le 15 décembre 2023 : 1 910€**

Voyage préparé avec VOYAGES GALLIA et la compagnie VUELING

## PRESTATIONS INCLUSES

- Les vols réguliers directs : Paris/Barcelone/Paris (1 bagage en soute 23kg inclus).
- Les taxes d'aéroport incluses (51€ à ce jour, révisables)
- Les transferts et transports en autocar grand tourisme climatisé selon le programme
- L'hébergement, base de chambre double en hôtels 1ere cat, normes locales. 3 nuits à Barcelone/3 nuits à Salou ou Cambrils.
- Les services d'un guide francophone à Barcelone des jours 1 à 4 selon programme
- Les services d'un guide-accompagnateur des jours 4 à 7 selon programme
- Les écouteurs durant tout le séjour
- La pension complète du déjeuner (selon l'horaire d'arrivée) du jour 1 au déjeuner du jour 7.
- Le forfait boissons aux repas (1/4 vin + 1/2 eau minérale)
- Les visites et excursions mentionnées avec entrées : à Barcelone : hôpital Sant Pau, Sagrada Familia, palais de la musique Catalane, fondation Miró, Parc Güell ; à Reus : Casa Navas et Institut Père Mata; à Mont-Roig Del Camp : le Mas Miró.
- La visite des caves « Scala dei » avec dégustation de vin
- Les taxes de séjour
- Les pourboires aux guides et aux chauffeurs.
- Les assurances rapatriement et responsabilité civile.
- Les services d'un accompagnateur ATSCAF.

## PRESTATIONS NON INCLUSES

- Le supplément du logement en chambre à usage individuel (selon disponibilité)
- Les éventuelles hausses de taxes d'aéroport, de sécurité et de surcharge de carburant.
- Les repas et boissons non mentionnés au programme
- Le café aux repas, le port des bagages ainsi que les dépenses personnelles.
- L'assurance Multirisque-annulation par personne : 68€ en chambre double/ 80€ en chambre individuelle.

**FORMALITES : CNI ou PASSEPORT valide est obligatoire pour voyager au sein de l'UE.**

**COPIE DU PASSEPORT ou de la CNI A NOUS FOURNIR DES L'INSCRIPTION.**

## CONDITIONS D'ANNULATION

Plus de 130 jours avant le départ, 300 euros de frais par personne non remboursables

De 129 à 70 jours du départ : 20% du prix total

De 69 à 40 jours du départ : 30% du prix total

De 39 à 25 jours du départ: 60% du prix total

De 24 à 18 jours du départ: 85% du prix total

Moins de 17 jours du départ : 100 % du prix total

Conditions générales et particulières de ventes, dispositions générales des assurances annulation et assistance / rapatriement disponibles sur notre site internet : [www.atscaf.fr](http://www.atscaf.fr)

Conseils et renseignements sur la destination : <https://www.diplomatie.gouv.fr>

INFORMATIONS et INSCRIPTIONS :

ATSCAF VOYAGES - 41 BD VINCENT AURIOL 75703 PARIS CEDEX 13 - TEL 01 44 97 28 09

[voyages.atscaf-federale@finances.gouv.fr](mailto:voyages.atscaf-federale@finances.gouv.fr)